

# Je sais maintenant reconnaître les caractéristiques de l'INTIMIDATION



... Gestes ou paroles ...

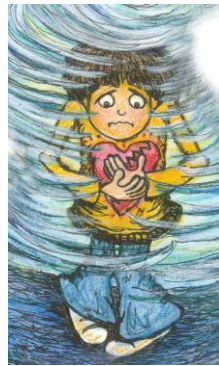


**AGRESSIFS**

**RÉPÉTITIFS**



**DESTINÉS À BLESSER / À METTRE MAL À L'AISE**



**DÉSÉQUILIBRE DE FORCE / ABUS DE POUVOIR**

